

# TRx

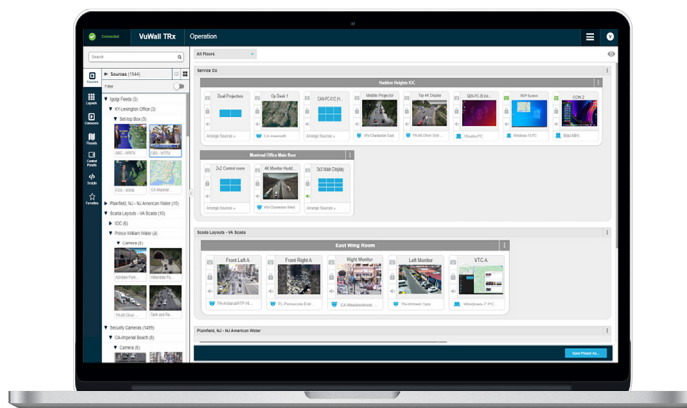
## Diffusion et gestion centralisée



## Système de gestion centralisée pour solutions d'affichage multi-écrans

TRx une plateforme logicielle puissante et unique qui combine la distribution AV sur IP, la gestion avancée de murs vidéo multiples et la gestion KVM. Conçu pour gérer les murs vidéo dans des environnements professionnels et critiques, TRx est déployé dans des salles de contrôle, des centres d'opérations de sécurité et des espaces de travail d'entreprise dans le monde entier.

TRx est utilisé pour configurer, gérer et distribuer pratiquement n'importe quel type de source vers n'importe quel écran par simple glisser-déposer et sans aucune programmation, ce qui simplifie le déploiement de projets AV-over-IP complexes et réduit les risques et le temps de déploiement sur site. TRx est facile à installer et permet d'acheminer et de desservir des centaines de sources et d'écrans dans des installations entières. Grâce à son architecture ouverte, il est évolutif, interopérable et à l'épreuve du temps - par conception.



### Interopérable

Compatible avec VuWall, IHSE et Matrox. Prise en charge H.264, SDVoE et SRT.



### Gestion centralisée

Configurez et contrôlez tous murs vidéo et écrans à partir d'une plateforme unique.



### Risques réduits

Réduit le temps de configuration et de déploiement sur le terrain.



### Modulaire et évolutif

N'achetez que ce dont vous avez besoin. Solutions qui évoluent à la mesure de vos besoins.



### Facilité d'utilisation

Interface simple de configuration et d'utilisation par "glisser-déposer".



### Accès de n'importe où

Gestion basée sur le Web. Aucune installation de logiciel n'est nécessaire.



### Réduction des risques

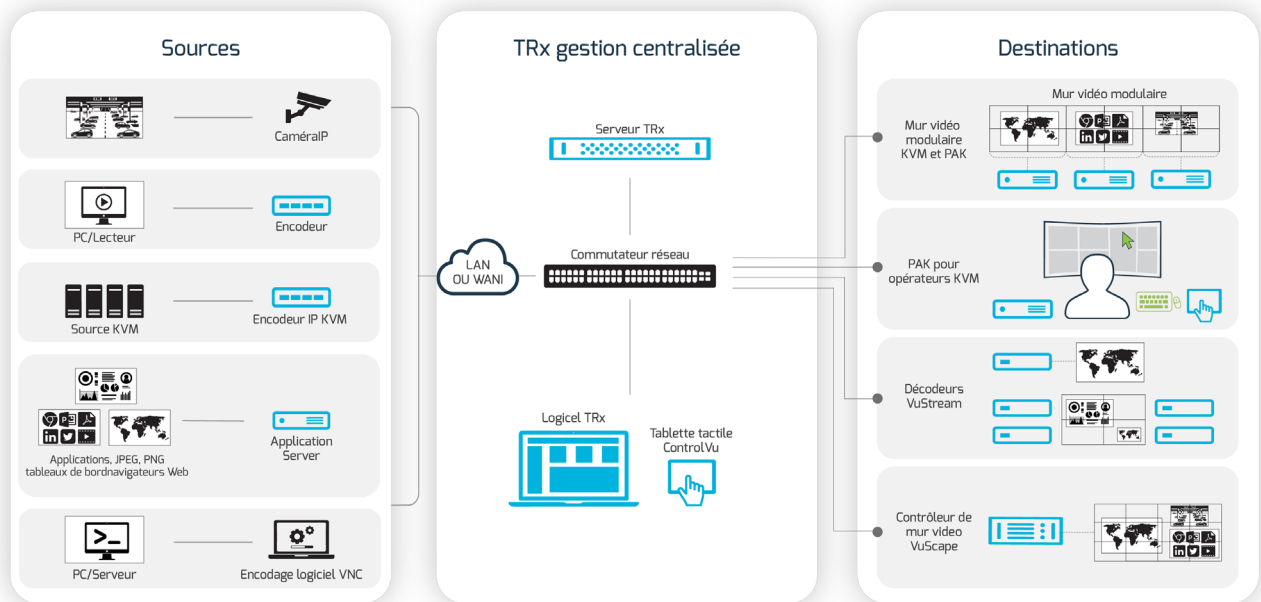
Réduisant le temps de configuration et déploiement sur le terrain.



### Redondance et disponibilité

Disponibilité et contrôle total de votre infrastructure de visualisation.

## Schéma TRx



## Applications TRx

### Salles de contrôle



### Espaces de travail



### Centres d'expérience client



### Salles de crise



### Halls d'accueil



### Formations et séminaires



# Logiciel de gestion centralisée TRx



## Avantages

### Interface web

Opérez et gérez le système à partir de n'importe quel navigateur web. Aucun logiciel à installer.

### Gestion multi-étages, multi-sites

Définissez des zones et des espaces pour facilement contrôler plusieurs emplacements et sites. Chaque opérateur peut gérer facilement le contenu local et global à partir d'une seule interface utilisateur intuitive et apporter n'importe quel contenu à n'importe quelle destination avec une seule opération de «glisser-déposer».

### Gestion des droits d'utilisateurs

Les administrateurs peuvent affiner les autorisations pour des utilisateurs ou des groupes avec ou sans connexion à *Active Directory*. Des restrictions d'accès peuvent être définies par étage, zone, sources et écrans. Les autorisations pour définir les droits d'un utilisateur sur des sources vidéo, audio, clavier/souris et USB peuvent également être définies. De même, les utilisateurs peuvent être autorisés à créer, enregistrer, modifier ou supprimer des préréglages, des panneaux de contrôle, des scripts, etc.

### Opérations simple glisser-déposer

Gérez toute l'expérience audiovisuelle par simple glisser-déposer, de la configuration et du routage de la source à la gestion avancée des murs vidéo.

### Gestion avancée de mur vidéo

Contrôlez et manipulez le contenu sur n'importe quel mur vidéo. Un simple «glisser-déposer» peut afficher n'importe quelle source, qui peut être déplacée, redimensionnée, rognée ou zoomée. Les mises en page créées sur un mur peuvent être envoyées sur n'importe quel autre mur. Gérez également tous les encodeurs et décodeurs via TRx, ce qui en fait une solution AV-sur-IP complète.

### Gestion des sources

Gérez toutes les sources du système rapidement et efficacement avec l'interface utilisateur intuitive de TRx. Les fonctionnalités incluent le tri et le filtrage, le mode de prévisualisation et le téléchargement de vignettes. TRx prend en charge une large gamme de flux IP, de sources HDMI, DP et HD-SDI, d'applications Windows, de captures d'écran, de photos, de vidéos, de sites Web et de documents.

### Contrôle KVM

Les dispositifs KVM peuvent être entièrement intégrés, contrôlés et utilisés dans TRx. Les fonctions améliorées comprennent le mode privé et la commutation de périphériques USB. Le serveur de capture TRx permet aux opérateurs de convertir n'importe quel PC sur le réseau en source KVM pour le contrôle KVM logiciel, y compris l'audio.

### Plugin VMS pour Genetec™ et Milestone

Les opérateurs de salle de contrôle peuvent gérer les contrôleurs de murs vidéo VuWall et d'autres appareils AV sur IP directement à partir de l'interface Genetec™ Security Center ou Milestone XProtect® sans avoir à changer d'application.

# Avantages du logiciel de gestion centralisée TRx

## Carrousel / Tournée des sources

Idéale pour la surveillance de la sécurité, la fonction carrousel permet d'afficher une source pendant une durée déterminée avant de la changer automatiquement pour une nouvelle enregistrée dans une liste du carrousel.

## Gestion audio

Gérez les contrôles audio de tous les encodeurs, décodeurs, et contrôleurs de murs vidéo, incluant les sources physiques et les pages Web.

## Outil de script puissant et de macro

Outil intégré permettant de créer facilement des macro-commandes personnalisées et d'automatiser des séries de tâches dans le cadre d'un déploiement TRx. Les tâches comprennent des commandes telles que la manipulation de dispositions et de déclencheurs, le contrôle de dispositifs externes tels que l'activation/désactivation d'écrans et le contrôle des paramètres audio. Toutes les commandes peuvent être commodément assignées aux boutons de contrôle des écrans tactiles ControlVu.

## Périphériques compatibles

TRx prend en charge plusieurs plateformes matérielles, notamment:

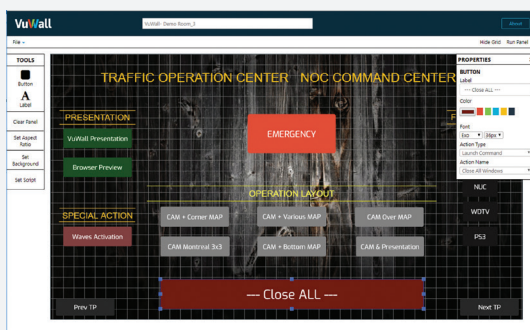
- ✓ Modules de mur vidéo PAK et VuScape de VuWall
- ✓ Gamme d'encodeurs/décodeurs VuStream de VuWall
- ✓ L'Application Server de VuWall
- ✓ Adder ipeps+ KVM
- ✓ Commutateurs KVM IHSE
- ✓ Sources IP, y compris caméras et VNC
- ✓ Encodeurs/décodeurs tiers : H.264, SDVoE, SRT et NDI

## API

Profitez d'une REST-API complète, disponible avec exemples de code et documentation interactive sur chaque fonction pour les intégrations tierces et qui peut facilement être utilisée avec divers fabricants tels qu'AMX, Crestron, Utelogy et Extron

## Concepteur de panneau de contrôle

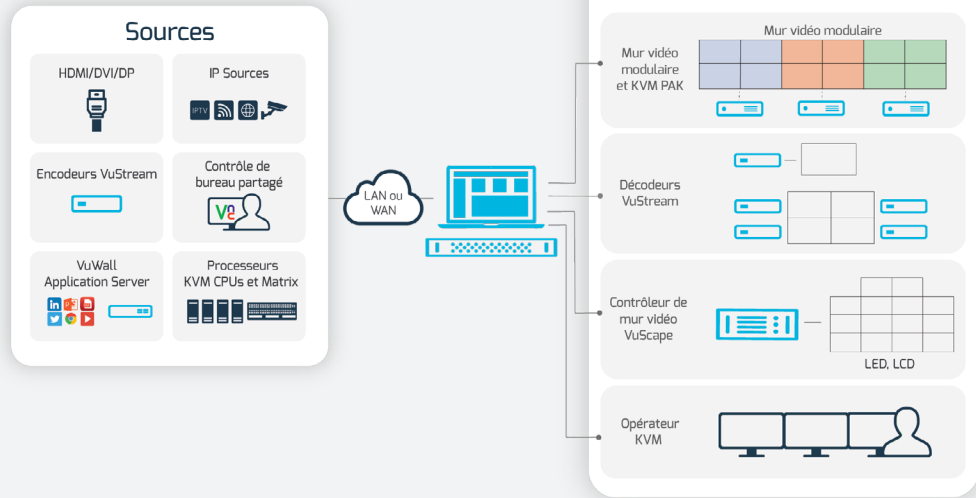
Créez votre propre écran tactile entièrement personnalisé avec le concepteur de panneau de contrôle intégré. Aucune programmation n'est requise. Chaque bouton peut lancer des scénarios d'affichage, des scripts ou même contrôler des appareils externes. Plusieurs panneaux peuvent être créés à partir de la même interface, permettant à un seul administrateur de concevoir un panneau personnalisé pour chaque poste opérateur. Les utilisateurs peuvent télécharger des logos, des images, des arrière-plans et créer des boutons personnalisés avec une variété de formes et de couleurs. Les possibilités sont infinies!



# Options logicielles

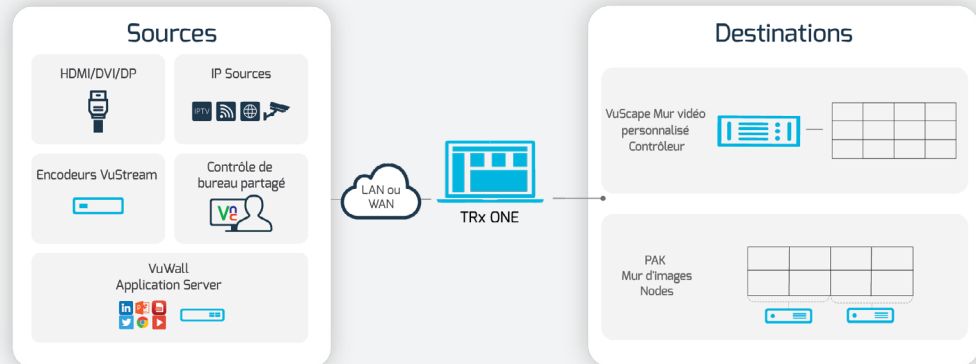
## TRx ENTERPRISE

- ✓ Projets avec distribution AV et un ou plusieurs murs vidéo
- ✓ Prise en charge d'un nombre illimité de sources et de destinations
- ✓ Prise en charge des opérations KVM
- ✓ Prise en charge du mode SDVoE Multiview, du mode mur vidéo et du routage USB
- ✓ Prise en charge de l'ensemble de l'écosystème VuWall



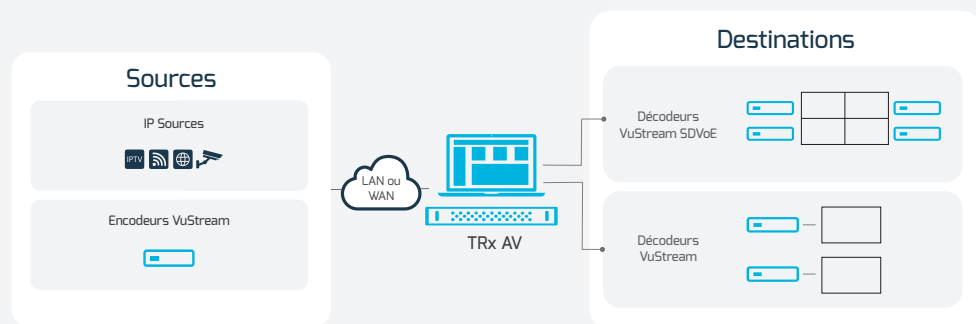
## TRx ONE

- ✓ Projets avec un seul PAK 40 ou un seul contrôleur de mur vidéo VuScape
- ✓ Fonctionne directement sur VuScape (un serveur séparé n'est pas nécessaire). Si utilisé avec PAK, un serveur est nécessaire
- ✓ Ne prend pas en charge les décodeurs externes



## TRx AV

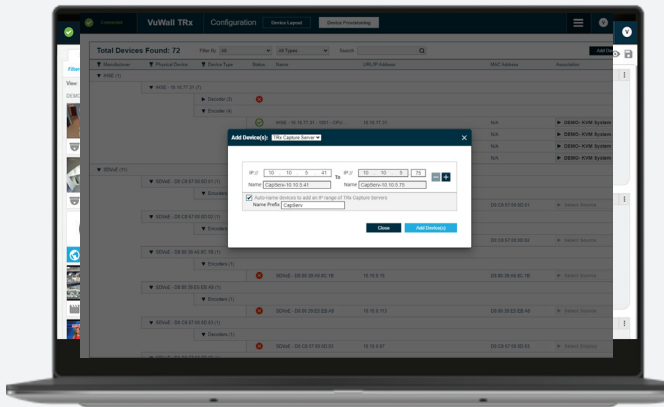
- ✓ Pour les projets uniquement avec distribution AV
- ✓ Gérer les encodeurs et décodeurs VuStream ou tiers
- ✓ Prise en charge du mode mur vidéo SDVoE et du routage USB (pas de prise en charge du mode SDVoE Multiview)
- ✓ Ne prend pas en charge les module mur vidéo PAK et VuScape



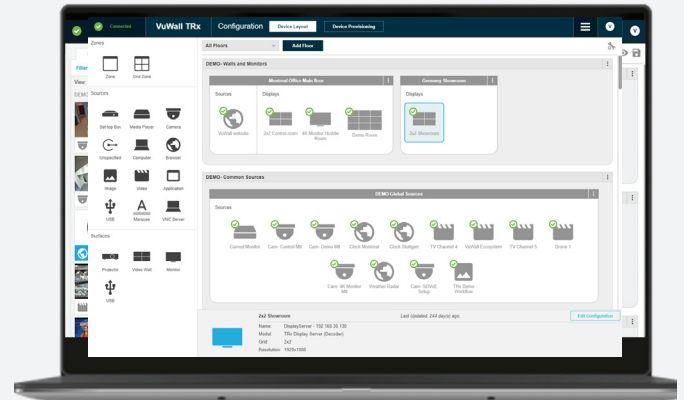
	TRx AV	TRX ONE	TRx ENT
<b>Prise en charge</b>			
Tablettes tactiles ControlVu (concepteur de panneaux de contrôle pour créer des interfaces personnalisées)	○	○	○
Encodeurs VuStream, IHSE Matrix, SDVoE, et encodeurs NDI	○	○	○
Décodeurs VuStream	○		○
Modules de mur vidéo PAK et contrôleurs de mur vidéo VuScape		○	○
<b>Contrôle et gestion AV</b>			
Communication sécurisée client/serveur: TLS 1.2	○	○	○
Détection automatique des encodeurs/décodeurs sur le réseau	○	○	○
Organisation des sources et leurs affichages sur plusieurs zones et étages	○	○	○
Filtrations des sources et leur affichage en fonction du type ou de l'emplacement	○	○	○
Charger et enregistrer des préréglages pour les pièces et les étages	○	○	○
Gestion avancée des profils utilisateur avec Active Directory		○	○
Gestion avancée multi-affichage / multi-résolution		○	○
Mode mur d'images SDVoE et routage USB	○		○
Mode SDVoE Multiview et routage USB			○
<b>Gestion des Sources</b>			
Support audio	○	○	○
Prévisualisation des sources IP	○	○	○
Téléchargement de vignettes individuelles pour chaque source	○	○	○
Bordures de couleurs et affichage à l'écran (OSD)		○	○
Recadrage des flux IP et des sources physiques		○	○
Défilement de messages textes, fichiers et flux RSS		○	○
Gestion des applications locales installées sur le contrôleur VuScape		○	○
Lecteur universel de contenu pour afficher des images, documents, vidéos		○	○
Prise en charge audio des encodeurs et décodeurs (version Standard) et du contrôleur de murs vidéo (version Pro seulement)		○	○
Capture d'écran d'ordinateurs, avec audio, sur réseau avec cryptage AES 128 bits et sources VNC (vendu séparément)		○	○
Plugin pour Genetec™ Security Center (vendu séparément)		○	○
<b>Scripts et API</b>			
REST-API pour les appareils tiers (Crestron, AMX, etc.)	○	○	○
Contrôle des appareils tiers (écrans, matrices, etc.) avec langage de script puissant	○	○	○
Gestion des alarmes (script) et prise en charge des périphériques d'E/S	○	○	○
Module de redondance pour systèmes à double contrôleurs de mur vidéo		○	○
<b>KVM</b>			
Contrôle et gestion des périphériques KVM et leurs utilisation comme source	○		○
Mode privé empêchant les autres utilisateurs d'accéder ou de visualiser des sources spécifiées			○
Prise en charge de la fonction PAK KVM			○

## Interface utilisateur TRx

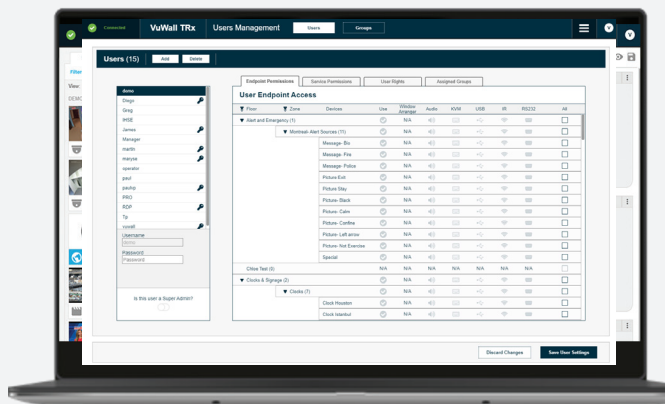
TRx est doté d'une interface intuitive et facile à utiliser (glisser-déposer), d'outils de script avancés, d'un concepteur de panneaux de contrôle et d'un système d'approvisionnement en appareils, le tout sans aucune programmation.



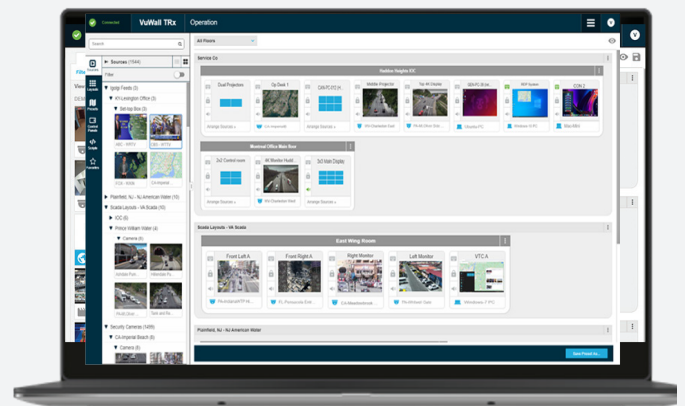
APPROVISIONNEMENT DES APPAREILS



CONFIGURATION



GESTION DES UTILISATEURS



OPÉRATIONS

## Options de serveurs du système de gestion centralisée TRx

Les serveurs VuWall sont compatibles avec les options logicielles TRx AV et TRx ENTERPRISE (non requises pour TRx ONE) et sont disponibles en deux tailles : les serveurs Mini et les serveurs rackables 1U.

### Serveur Mini

Un serveur compact qui permet de gérer facilement et efficacement des projets de petite envergure. Idéal pour les zones où l'espace est limité pour le matériel.



### Serveur Mini Cluster

- ✓ Haute redondance
- ✓ Haute disponibilité (HA) avec basculement automatique
- ✓ Sauvegarde et restauration faciles
- ✓ Comprend deux serveurs

La redondance complète de l'ensemble de l'infrastructure audiovisuelle est assurée par deux serveurs, ce qui garantit une haute disponibilité grâce à la redondance automatique. Les serveurs sont reliés par un réseau de 1GB, ce qui leur permet d'être situés sur plusieurs sites, tandis que la suite logicielle TRx fonctionne sur une machine virtuelle sur le cluster de serveurs.



### Serveur Redondant

- ✓ Redundant Power Supply
- ✓ Two SSD drives in redundant configuration
- ✓ Hot-swappable SSD drives

Le serveur rackable 1U, alimenté par un bloc d'alimentation redondant et deux Solid State Drives en configuration redondante, garantit des performances optimales. Deux ports LAN permettent au serveur d'être connecté à plus d'un réseau d'entreprise, ce qui permet la redondance de l'infrastructure audiovisuelle, la flexibilité du réseau et un contrôle supplémentaire.



### Cluster de serveurs

- ✓ Entièrement redondant
- ✓ Haute disponibilité (HA) avec basculement automatique
- ✓ Sauvegarde et restauration faciles
- ✓ Comprend deux serveurs

Offrant une redondance complète de l'ensemble de l'infrastructure audiovisuelle avec deux serveurs remplaçables à chaud, la redondance automatique permet d'obtenir la plus haute disponibilité. Les serveurs sont connectés via un réseau de 1GB, ce qui leur permet d'être situés sur plusieurs sites, tandis que la suite logicielle TRx fonctionne sur une machine virtuelle sur le cluster de serveurs.





## Spécifications techniques

Produit	TRx server mini	TRx cluster de serveurs mini*	TRx serveur redondant	TRx cluster de serveurs**
Numéro de référence	VW-Server-MP-4	VW-Server-MP-Cluster-4	VW-Server-1U-R-4	VW-Server-2U-Cluster-4
SSD	SSD unique	SSD unique	Deux disques SSD remplaçables à chaud en configuration redondante	Dual SSD
Poids	1.3kg / 2.9 livres	1.3kg / 2.9 livres	14kg / 31 livres	14kg / 31 livres
Dimensions	165 x 190 x 43mm (LxPxH)	165 x 190 x 43mm (LxPxH)	437 x 503 x 43 mm (LxPxH)	437 x 503 x 43 mm (LxPxH)
Alimentation	Alimentation externe avec 100 - 240 VAC	Alimentation externe avec 100 - 240 VAC	2x 100 - 240 VAC	1x 100 - 240 VAC
Puissance requise	120W	120W	400W	400W
Source de courant	Simple	Simple	Redondant	Redondant
Conditions de fonctionnement	0-50°C Humidité 10-90%	0-50°C Humidité 10-90%	5-35°C Humidité 10-90%	5-35°C Humidité 10-90%
Niveau sonore	Max. 36dB (dépend de la configuration du système et de la température ambiante)		Max. 61dB (dépend de la configuration du système et de la température ambiante)	
Garantie	3 ans			
<b>Matériel de montage</b>				
Rackmount	NA	NA	28cm 1RU	28cm 1RU
<b>Interface réseau</b>				
Connecteurs et normes	2x RJ45, un à 1 GbE & un à 2.5 GbE	2x RJ45, un à 1 GbE & un à 2.5 GbE	2x RJ45, 10 GbE (chaque)	3x RJ45, 2x 10GbE (chaque) & 1x 1GbE
Version IP	IPv4/IPv6			
Adressage IP	IP statique et DHCP			

\*Le cluster de serveurs min comprend 2x VW-Server-MP-4. Les caractéristiques techniques sont spécifiées pour chacun des 2 serveurs.

\*\*Le cluster de serveurs comprend deux serveurs 1RU. Les caractéristiques techniques sont spécifiées pour chacun de ces serveurs.

# L'écosystème de VuWall

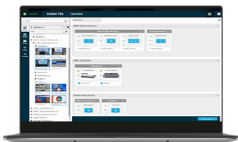
## Visualisation unifiée et contrôle du mur vidéo

L'écosystème VuWall de produits interopérables est construit sur une architecture unique basée sur des normes qui fournissent la distribution la plus efficace d'informations visuelles, de n'importe quelle source vers n'importe quelle surface d'affichage et cela à travers les organisations.

Au centre de l'écosystème se trouve la plateforme de gestion centralisée TRx. TRx relie les systèmes AV, IT et IP, garantissant l'interopérabilité et la facilité d'utilisation, simplifiant les déploiements AV-sur-IP, réduisant ainsi le temps de déploiement et les risques d'intégration.



## La distribution la plus efficace de n'importe quelle source sur n'importe quelle surface d'affichage



**TRx**

Diffusion et gestion centralisée



**PAK**

Modules de murs vidéo et KVM



**VuStream**

Encodeurs et multi-décodeurs



**ControlVu**

Tablette Tactile



**VuScape**

Contrôleurs de murs vidéo spécialisés



**Périphériques**

Produits interopérables

## Informations de contact

### SIÈGE SOCIAL CORPORATIF

VuWall Technology Inc.  
181 boul. Hymus, Suite 301  
Montréal, Québec  
H9R 5P4, Canada  
+1 514 505 4436

### SIÈGE SOCIAL EUROPÉEN

VuWall Technology Europe GmbH  
Birkenweg 15  
72766 Reutlingen  
Allemagne  
+49 7121 766620

### BUREAU AMÉRICAIN

VuWall USA Inc.  
1000, rue Holcomb Woods Parkway  
Suite 401  
Roswell, GA, 30076, É-U  
(844) 933 9255

